



CHAMBRES D'HÔTES - LE GRAND FOURNEAU - LASSAY-SUR-CROISNE

LE GRAND FOURNEAU

Chambres d'hôtes à Lassay-Sur-Croisne

<http://legrandfourneau.com>



Pierre TESSIER

☎ 02 54 83 85 33
☎ 06 84 78 40 67

A Chambres d'hôtes - Le grand fourneau -
Lassay-Sur-Croisne : Grand Fourneau 41230
LASSAY-SUR-CROISNE



Map data ©2020 Imagery ©2020 , CNES / Airbus, Landsat / Copernicus, Maxar Technologies



Map data ©2020 Google






Map data ©2020



Chambres d'hôtes - Le grand fourneau - Lassay-Sur-Croisne



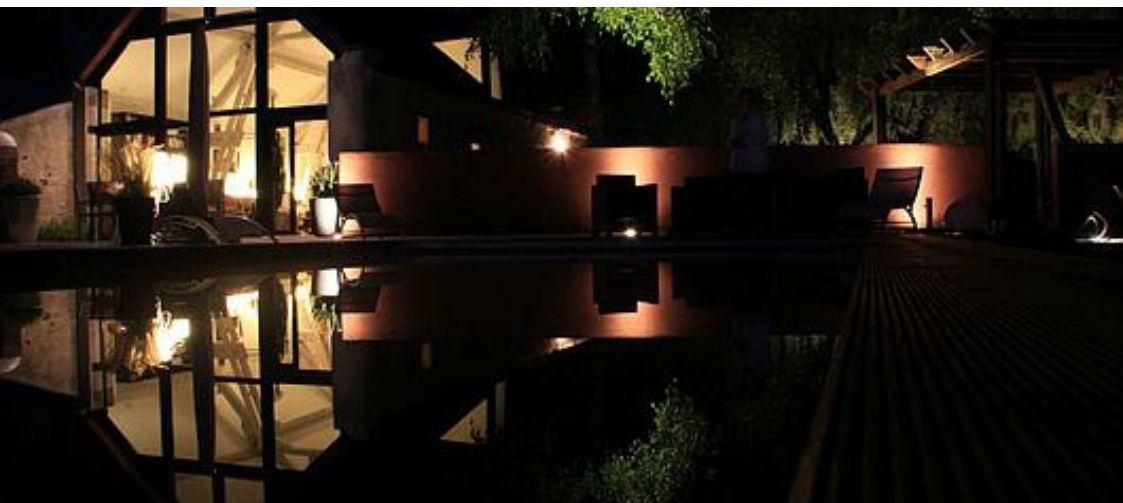
-  Chambre N°1 : chambre double, rez-de-jardin
-  Chambre N°2 : chambre double, en rez de chaussée
-  Chambre N°3 : pour 4 personnes, au 1er étage

Dans une propriété close de 5 hectares sans voisin, rare longère du XVIIIème siècle restaurée en style contemporain. Salon avec baie vitrée de 6 m vue sur un étang de 2 hectares. Piscine chauffée à débordement sur l'étang.

3 chambres, toutes climatisées avec salle d'eau et toilettes séparées, draps et linge de toilette fournis, possibilité de mettre un lit enfant dans une chambre, "dortoir" pour enfants possible pour 4 dans une autre sur demande.

Baby-sitter possible sur demande le weekend et les vacances scolaires.





Infos sur l'établissement


 *Communs*

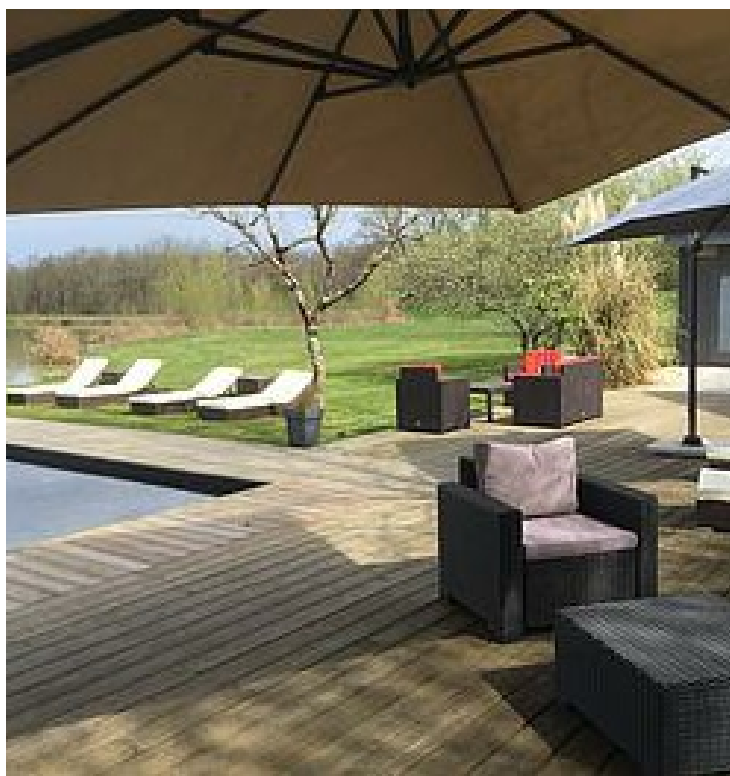
 *Activités*

 *Internet* Accès Internet
Wifi

 *Parking* Parking privé

 *Services*

 *Extérieurs* Piscine chauffée Parc
Parc de 5 hectares. Terrain clos. Piscine ouverte : 9h00-21h00 (d'avril à octobre)





Chambre N° 1 : chambre double, rez-de-jardin



Chambre



2

personnes



1

chambre



40

m2

Cette chambre double dispose d'un canapé, d'un sèche-linge et d'une piscine privée. Les animaux domestiques sont acceptés uniquement dans la Chambre Double - Vue sur Jardin.

<i>Chambres</i>	Chambre(s): 1 Lit(s): 1	dont lit(s) 1 pers.: 0 dont lit(s) 2 pers.: 1
	1 grand lit double	
<i>Salle de bains / Salle d'eau</i>	Salle de bains avec douche	
	Salle(s) d'eau (avec douche): 1	
<i>WC</i>	WC: 1 WC privés	
<i>Cuisine</i>		
<i>Autres pièces</i>		
<i>Media</i>		
<i>Autres équipements</i>		
<i>Chauffage / AC</i>		
<i>Exterieur</i>		
<i>Divers</i>		







Chambre N°2 : chambre double, en rez de chaussée



Chambre



2

personnes



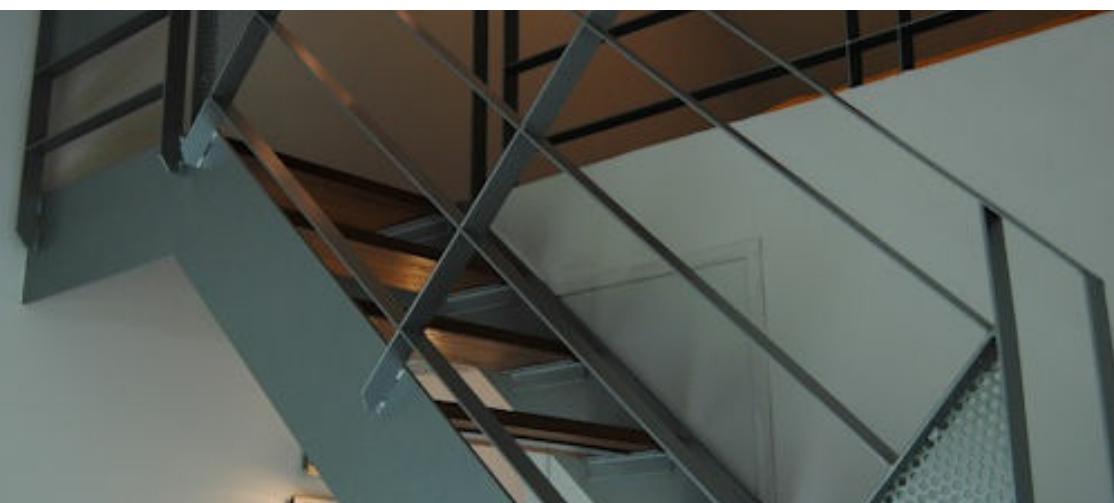
1

chambre



40

m2



Cette chambre double insonorisée dispose d'une piscine privée et d'une entrée indépendante. Cet hébergement ne peut pas accueillir de lit d'appoint. Veuillez noter que les animaux domestiques ne sont pas admis dans ces chambres.

<i>Chambres</i>	Chambre(s): 1 Lit(s): 1	dont lit(s) 1 pers.: 0 dont lit(s) 2 pers.: 1
<i>Salle de bains / Salle d'eau</i>	Grand lit double Salle de bains avec douche Salle(s) d'eau (avec douche): 1	
<i>WC</i>	WC: 1 WC privés	

Cuisine

Autres pièces

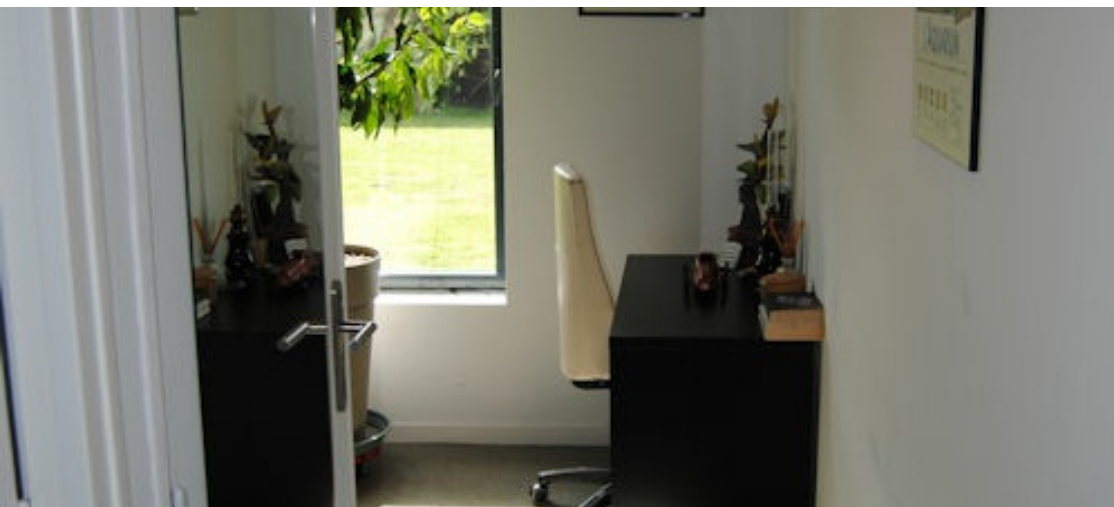
Media

Autres équipements

Chauffage / AC

Exterieur

Divers





Chambre N°3 : pour 4 personnes, au 1er étage



Chambre



4

personnes



1

chambre



25

m2

Cette chambre lits jumeaux insonorisée dispose d'une vue et d'un sèche-linge. Veuillez noter que les animaux domestiques ne sont pas admis dans ces chambres.

Chambres

Chambre(s): 1

Lit(s): 4

dont lit(s) 1 pers.: 4

dont lit(s) 2 pers.: 0

1 lit double (ou 2 lits simples) et 2 lits simples

Salle de bains / Salle d'eau

Salle de bains avec douche

Salle(s) d'eau (avec douche): 1

WC

WC: 1

WC privés

Cuisine

Autres pièces

Media

Autres équipements

Chauffage / AC

Exterieur

Divers





A savoir : conditions de la location

Arrivée 17:00 - 20:00

Départ 11:00 - 12:00

*Langue(s)
parlée(s)* Français

*Annulation/
Prépaiement/
Dépot de
garantie*

*Moyens de
paiement*

Petit déjeuner Petit déjeuner : 8h00-10h45

Ménage

*Draps et Linge
de maison*

*Enfants et lits
d'appoints* Lit bébé

*Animaux
domestiques* Les animaux sont admis.

Tarifs (au 01/04/20)

Chambres d'hôtes - Le grand fourneau - Lassay-Sur-Croisne

n° 1 : **Chambre N° 1 : chambre double, rez-de-jardin** : Tarif standard pour 2 personnes. Petit déjeuner compris. n°2 : **Chambre N°2 : chambre double, en rez de chaussée** : Tarif standard pour 2 personnes. Petit déjeuner compris. n°3 : **Chambre N°3 : pour 4 personnes, au 1er étage** : Tarif standard pour 2 personnes. Petit déjeuner compris. Supp +35€/nuît pour 3pers. Supp +75€/nuît pour 4pers.

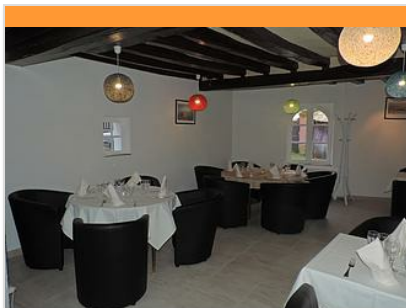
Tarifs en €:	Tarif 1 nuit en semaine (L, M, M, J, D)			Tarif 1 nuit en weekend (V ou S)			Tarif 2 nuits weekend (V+S)			Tarif 7 nuits semaine		
Unité de location	n°1	n°2	n°3	n°1	n°2	n°3	n°1	n°2	n°3	n°1	n°2	n°3
du 13/02/2020 au 04/04/2020	105€	105€	100€	105€	105€	100€						
du 04/04/2020 au 30/04/2020	115€	115€	110€	115€	115€	110€						
du 30/04/2020 au 02/06/2020	125€	125€	120€	125€	125€	120€						
du 02/06/2020 au 20/06/2020	115€	115€	110€	115€	115€	110€						
du 20/06/2020 au 21/09/2020	125€	125€	120€	125€	125€	120€						
du 21/09/2020 au 03/11/2020	115€	115€	110€	115€	115€	110€						

Mes recommandations

Découvrir La Sologne

A voir, à faire en Sologne

OFFICE DE TOURISME SOLOGNE CÔTÉ SUD
WWW.SOLOGNE-TOURISME.FR



Le Lanthenay

☎ 02 54 98 35 94

9 rue Notre-Dame du Lieu

📄 <http://www.hotel-restaurant-le-lanthenay.fr>

7.3 km

📍 ROMORANTIN-LANTHENAY 🍴 1

Petite auberge au cœur de la Sologne, dans un cadre de calme et de verdure, le restaurant vous propose, dans sa salle climatisée ou dans la véranda, une cuisine traditionnelle avec les spécialités du chef. Service traiteur pour mariages, baptêmes, communions...



Grand Hôtel du Lion d'Or

☎ 02 54 94 15 15

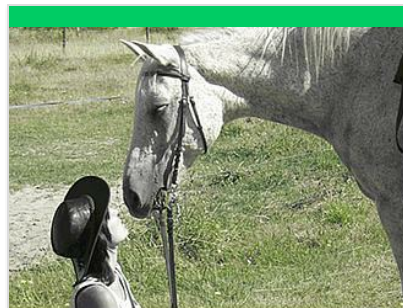
69 rue Georges Clemenceau

📄 <http://www.hotel-liondor.fr>

8.5 km

📍 ROMORANTIN-LANTHENAY 🍴 2

Restaurant situé dans un hôtel particulier Renaissance entièrement rénové. Cour intérieure dallée à l'ancienne et fleurie. Cuisine de création. Réservation recommandée.



Ferme équestre de l'Arche des Rois

☎ 02 54 83 87 57 ☎ 06 69 96 10 86

l'Arche des Rois

📄 <http://www.fermeequestrelarchedesrois.fr>

2.8 km

📍 MUR-DE-SOLOGNE 🌿 1

Promenades et randonnées accompagnées, à cheval ou à poney, pour petits et grands, débutants ou confirmés, pour découvrir la Sologne, sa faune, sa flore, ses forêts et ses étangs.



Gyroway - Balades en gyropode en Sologne

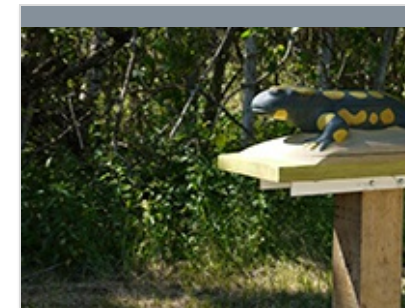
☎ 06 20 40 94 43

📄 <http://www.gyroway.fr>

8.0 km

📍 ROMORANTIN-LANTHENAY 🌿 2

Laissez vous tenter par le gyropode tout-terrain, appelé aussi "Segway", une activité très ludique et écologique qui vous permettra de découvrir la Sologne dans toute sa splendeur, en plein coeur d'une nature préservée, à la découverte du patrimoine local. Activité accessible à tous dès 12 ans, le gyropode tout-terrain est facilement maîtrisable après une initiation de 5 minutes incluse. Gyroway propose de nombreuses balades encadrées à thème : balades dans les vignes, en pleine nature, en forêt de Sologne ou de Chambord etc... au départ du lieu de votre choix (sur les départements 37/41/44/45/49/72). Activité pour particuliers, groupes et séminaires. Nous disposons de 40 gyropodes. Tenue adaptée et chaussures fermées demandées. Casque et charlotte fournis



Le sentier des Mares

☎ 02 54 76 27 18

Route de Billy - Terrain communal du Chêne

📄 www.sologne-nature.org

6.8 km

📍 PRUNIERS-EN-SOLOGNE 🌳 1

Le sentier d'interprétation est aménagé sur le terrain communal du Chêne, en Espace Naturel Sensible. Il rassemble plusieurs milieux naturels (mare, forêt, prairie, étang) abritant, une richesse floristique et faunistique importante. Le parcours de 300 m est agrémenté de panneaux en couleurs, en relief et en braille. Ouvert à tous, le site appartient à la commune de Pruniers en Sologne, situé dans le sud du département à 7 km de Romorantin. Les sentiers d'interprétation sont accessibles aux personnes en situation de handicaps. Il est utilisé par l'association «Sologne Nature Environnement» pour des découvertes pédagogiques et les sorties qu'elle encadre avec de nombreux centres pour personnes à mobilité réduite.

Mes recommandations (suite)

Découvrir La Sologne

A voir, à faire en Sologne

OFFICE DE TOURISME SOLOGNE CÔTÉ SUD
WWW.SOLOGNE-TOURISME.FR

SOLOGNE
CÔTÉ SUD



Site de Baltan

☎ 02 54 76 27 18

Route de Theillay

🌐 <http://www.sologne-nature.org>

11.2 km

📍 VILLEHERVIERS



Un espace naturel sensible, ouvert toute l'année, situé en bordure de la Sauldre avec un parcours de 1,3 km ponctué de six bornes pédagogiques, qui permettent de découvrir, ou redécouvrir, les différents milieux naturels solognots (mare, rivière, forêt, lande et prairie), mais aussi les animaux et plantes qui les caractérisent. Possibilité de visite accompagnée (pour individuel et groupe) et programme d'animations estivales, sur demande auprès de Sologne Nature Environnement (SNE). Également : aire de pique-nique, ponton de pêche.



Réserve de chasse et de faune sauvage de Malzoné

☎ 06 81 66 56 09

D922

🌐 <http://www.chasseursducentrevaleloire.org>

13.9 km

📍 MILLANCAY



Propriété de la Fédération Départementale des Chasseurs de Loir-et-Cher, la réserve de Malzoné est un espace naturel sensible de 77 ha. Cette cuvette humide, aujourd'hui en grande partie forestière, est un joyau pour les espèces animales et végétales. L'étang de 32ha est particulièrement intéressant pour les oiseaux d'eau et offre un regard intime sur ces paysages et espèces typiques. Sentier pédagogique, observatoires, panneaux sur la biodiversité du site. 2 sentiers possibles : Sentier de "La Tour", accessible toute l'année (environ 1 km) / Sentier du "Souchet", ouvert du 1er avril au 30 septembre uniquement (3,4 km)



Prairies du Fouzon

☎ 02 47 27 81 03

🌐 www.cen-centrevaleloire.org

21.5 km

📍 COUFFY



Les prairies du Fouzon, ensemble inondable par le Cher et le Fouzon, préservé par les Conservatoires d'espaces naturels Centre-Val de Loire et de Loir-et-Cher. Ce site de plusieurs hectares est riche d'une faune et d'une flore très variées et spécifiques. Visite libre (panneau de présentation du site et plaquette disponible). Circuit promenade de 2 km sur la commune de Couffy. Également : possibilité de sorties découverte accompagnées et les calendriers des animations proposées par les deux conservatoires disponibles sur demande. Pour plus d'informations, rendez-vous sur les sites internet suivants : www.cen-centrevaleloire.org et www.conservatoiresites41.com



Etang de Beaumont

☎ 02 47 27 81 03

🌐 <https://www.cen-centrevaleloire.org/>

21.9 km

📍 NEUNG-SUR-BEUVRON



Espace naturel sensible protégé par le Conservatoire d'espaces naturels Centre-Val de Loire, l'étang de Beaumont, situé en Sologne, est riche de nombreux oiseaux tout au long de l'année. Plaquette de présentation disponible. Visite libre en permanence (panneaux de présentation du site). Visite virtuelle sur notre site internet. Également : possibilité de sorties découverte accompagnées et calendrier des balades nature, sur demande. Sur place : un observatoire ornithologique pour découvrir les oiseaux de la Sologne. Pour se rendre sur le site, suivre le fléchage Ecoparc d'affaires, depuis Neung-sur-Beuvron, puis Étang de Beaumont. Pour plus d'informations rendez-vous sur notre site internet www.cen-centrevaleloire.org



Musée Espace automobiles Matra

☎ 02 54 94 55 58

17 Rue des Capucins

🌐 <http://www.museematra.com>

8.3 km

📍 ROMORANTIN-LANTHENAY



Cette exceptionnelle présentation des voitures de compétition de la collection Matra et de prototypes couvre 3000 m² ; elle est complétée d'une salle de moteurs.

Mes recommandations (suite)

Découvrir La Sologne

A voir, à faire en Sologne

OFFICE DE TOURISME SOLOGNE CÔTÉ SUD
WWW.SOLOGNE-TOURISME.FR



Visite de la ville de Romorantin

☎ 02 54 76 43 89

32 place de la paix

🌐 <http://www.sologne-tourisme.fr>

8.5 km

📍 ROMORANTIN-LANTHENAY 🏛️ 2

Romorantin, capitale de la Sologne, dont Léonard de Vinci rêvait de faire la capitale du royaume, recèle de nombreux témoignages de l'histoire tels l'ancien château où naquit Claude de France (l'épouse de François Ier)... Possibilité de visites sur demande dans le cadre du Pays d'Art et d'Histoire.



Musée de Sologne

☎ 02 54 95 33 66

Moulin du Chapitre

🌐 <http://www.museedesologne.com>

8.6 km

📍 ROMORANTIN-LANTHENAY 🏛️ 3

La meilleure introduction qui soit à la découverte de la Sologne, de ses landes et de ses étangs, mais aussi de ses châteaux et de ses maisons de briques ou de ses traditions (chasse, pêche en étang...).

Mes recommandations (suite)

Découvrir La Sologne

A voir, à faire en Sologne

OFFICE DE TOURISME SOLOGNE CÔTÉ SUD
WWW.SOLOGNE-TOURISME.FR



Mes recommandations (suite)

Découvrir La Sologne

A voir, à faire en Sologne

OFFICE DE TOURISME SOLOGNE CÔTÉ SUD
WWW.SOLOGNE-TOURISME.FR



: Restaurants : Activités et Loisirs : Nature : Culturel : Dégustations

Map data ©2020